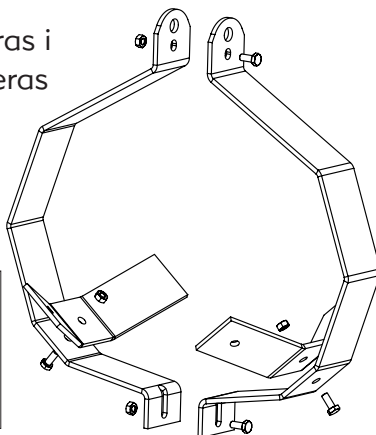
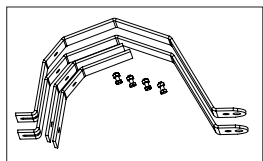
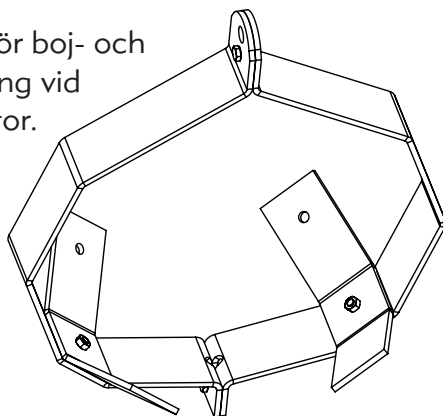


Mooringen levereras i 4 delar och monteras enkelt med 4 st. medföljande bultar.



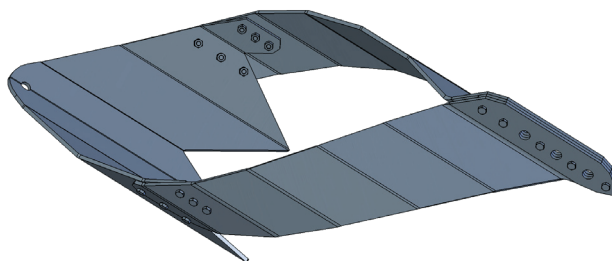
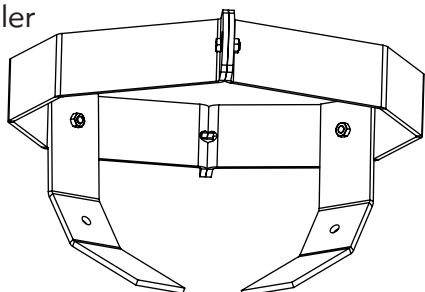
Mont. alt. 1 för boj- och bryggförankring vid olika bottenytor.

Även för svajbojar.



Mont. alt. 2 för bryggförankring vid mjuk sedimentbotten.

Använd lina eller kätting med Moorflex, minst 3 ggr. vattendjupet.



Moorsafe S-ankare är lätt att transportera och monteras enkelt med medföljande bultar. Moorsafe S-ankare har överlägsen hållkraft vid alla sedimentbotten, och penetrerar ned i sjöbotten även vid mycket hårda sandbotten.

Se video på www.moorsafe.com

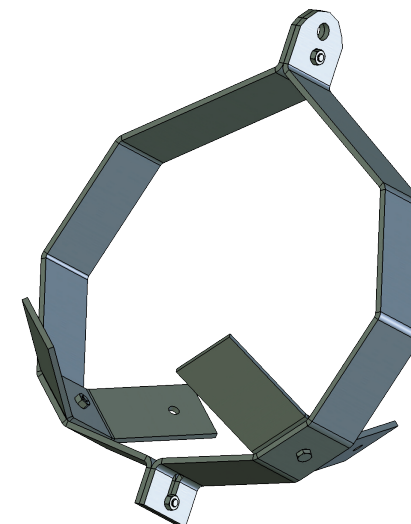
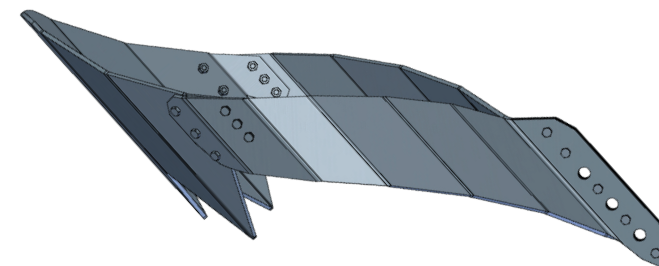
Moorsafe superankare tillverkas i två standardstorlekar, 30kg resp. 70kg som vid sedimentbotten kan uppnå en hållkraft motsvarande 3ton resp. 10 ton betong !

Återförsäljare:

Moorsafe

För säkrare förankring

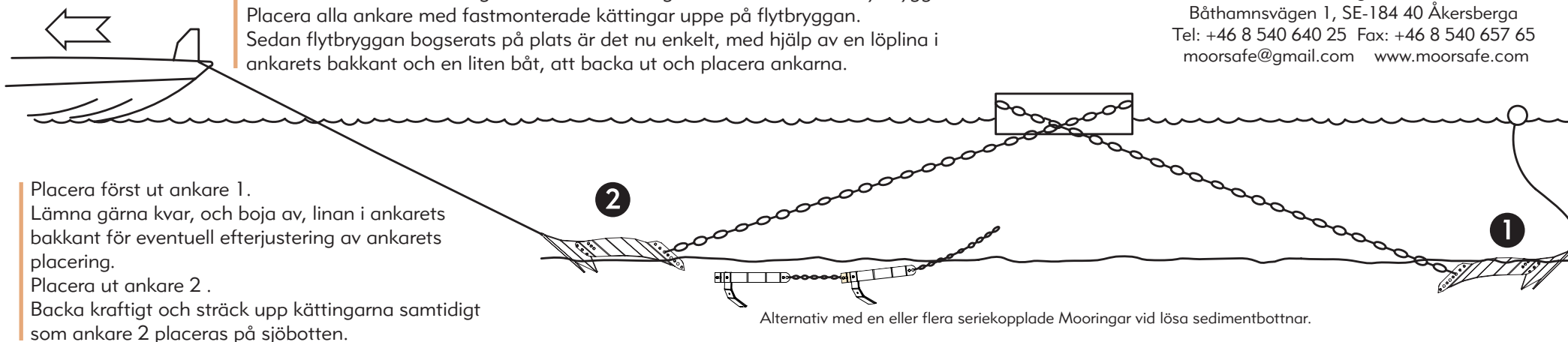
MONTERINGSANVISNING FÖR
FÖRANKRING AV FLYTBRYGGOR



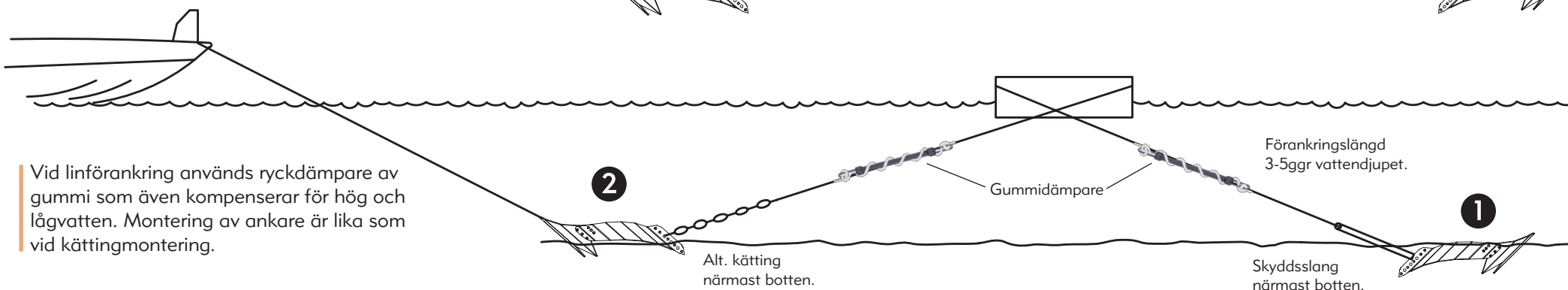
Moorsafe AB, Roslagens Marincenter AB
Båthamnsvägen 1, SE-184 40 Åkersberga
Tel: +46 8 540 640 25 Fax: +46 8 540 657 65
moorsafe@gmail.com www.moorsafe.com

Montera ankare och kätting och montera kättingens andra ända mot flytbryggan.
Placera alla ankare med fastmonterade kättingar uppe på flytbryggan.
Sedan flytbryggan bogserats på plats är det nu enkelt, med hjälp av en löplina i ankarets bakkant och en liten båt, att backa ut och placera ankarna.

Moorsafe AB, Roslagens Marincenter AB
Båthamnsvägen 1, SE-184 40 Åkersberga
Tel: +46 8 540 640 25 Fax: +46 8 540 657 65
moorsafe@gmail.com www.moorsafe.com



När båten backande placerar ut ankare 2 kommer ankare 1 att dras fast i sjöbotten. När båten slutar att backa och placerar ankare 2 kommer kättingarnas vikt att dra fast ankare 2 i sjöbotten.



När båten slutar att backa och placerar ankare 2 kommer kraften i gummidämparna (som motsvarar båtens dragkraft) att dra fast ankare 2 i sjöbotten.

